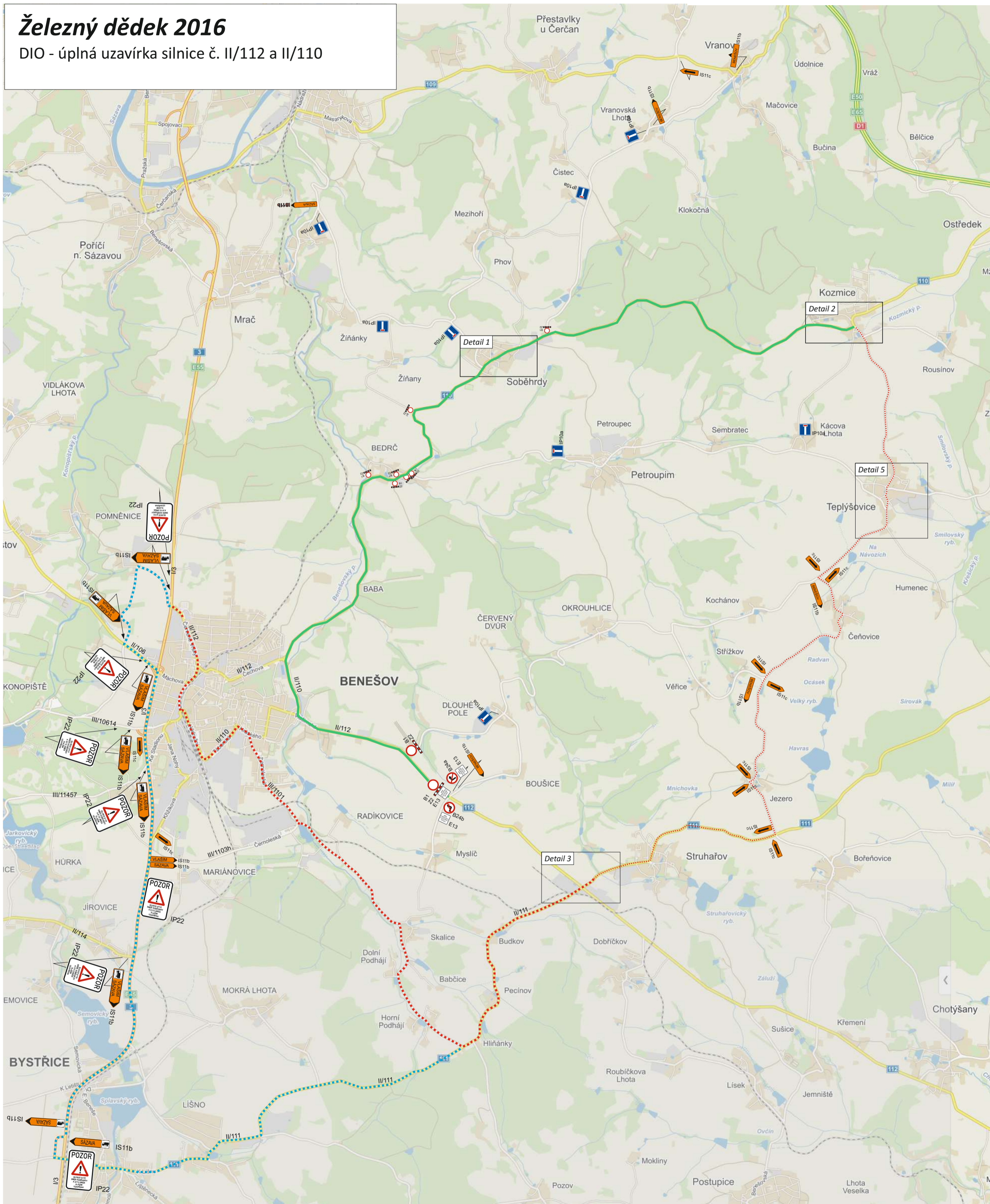


# Železný dědek 2016

DIO - úplná uzavírka silnice č. II/112 a II/110



## Legenda:

- Uzavřený úsek
- Objízdná trasa pro bus a osobní automobily
- Objízdná trasa pro vozidla nad 3,5 t

## Přehled textu na DZ:

IP22

- VLAŠIM SÁZAVA IS11b
- VLAŠIM SÁZAVA IS11b
- SÁZAVA IS11b
- SÁZAVA IS11b
- BENEŠOV IS11b
- BENEŠOV IS11b
- SÁZAVA IS11b

E13

- IS11c
- IS11c

# Situace v obci Soběhrdy

Detail 1



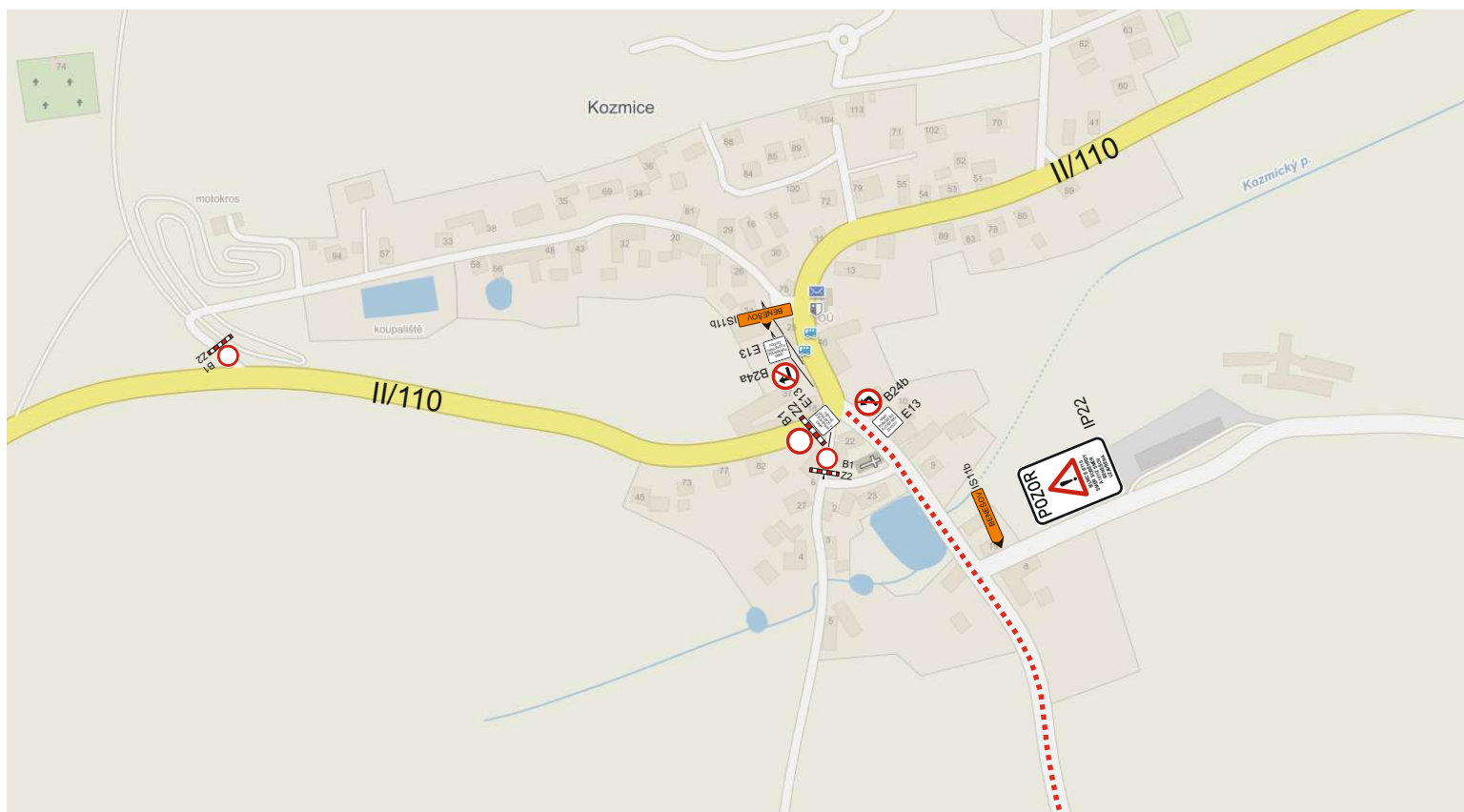
# Situace v obci Kozmice

Detail 2

**BENEŠOV** IS11b

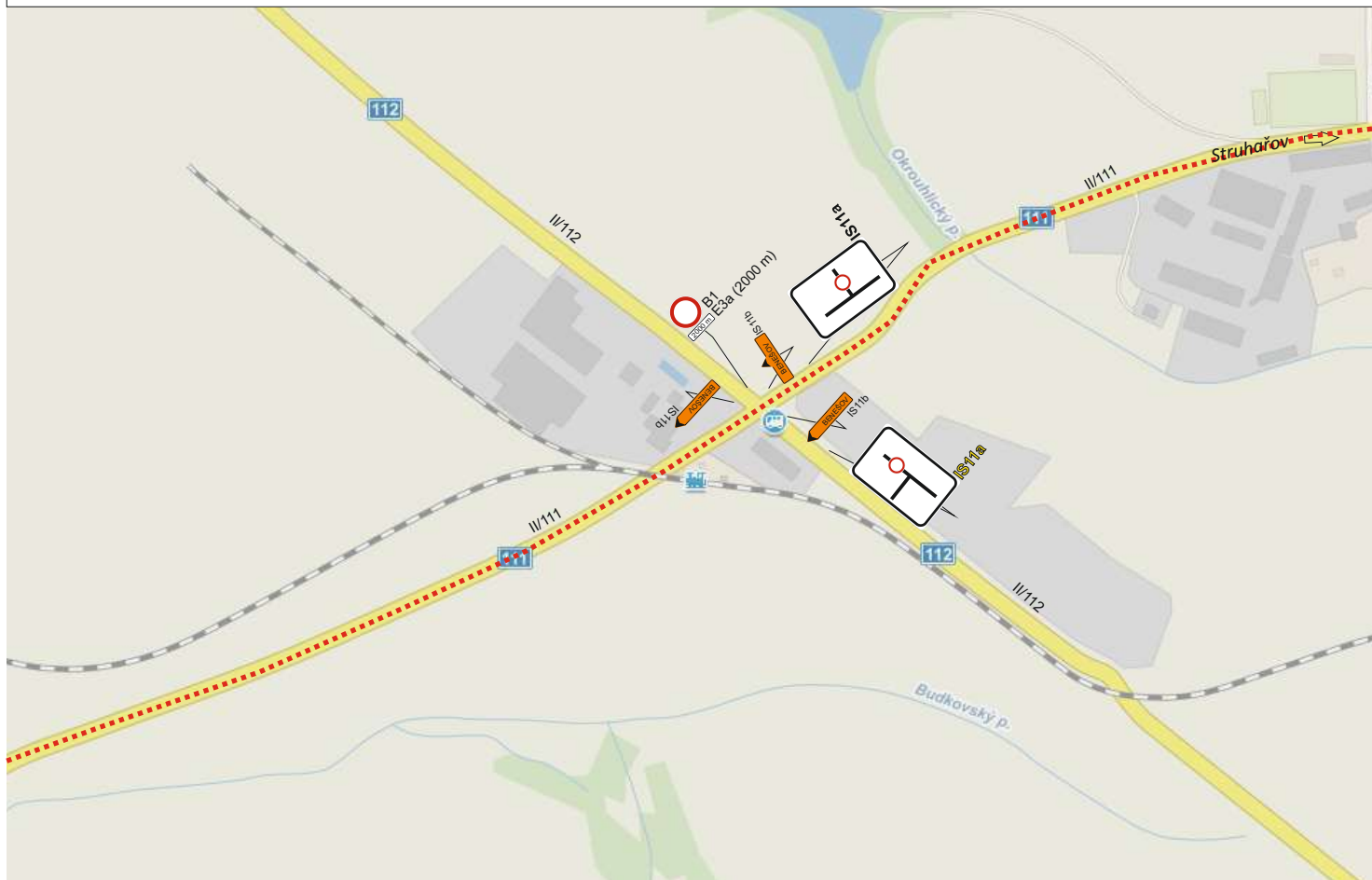
MIMO  
POŘADATELE  
A ÚČASTNÍKY  
ZÁVODU


E13



# Situace na křížení silnic č. II/112 a II/111 (u Struhařova)

Detail 3



  
BENEŠOV IS11b  
2000 m E3a (2000 m)

# Objízdná trasa pro osobní automobily a bus



- VLAŠIM IS11b
- SÁZAVA IS11b
- VLAŠIM IS11b
- SÁZAVA IS11b
- MIMO POŘADATELE A ÚČASTNÍKY ZÁVODU E13
- MIMO ZÁSOBOVÁNÍ E13
- MIMO DOPRAVNÍ OBSLUHU E13
- 800 m E3a (800 m)
- 700 m E3a (700 m)



Objízdňá trasa pro osobní automobily a BUS .....  
Objízdňá trasa pro vozidla nad 3,5t .....



B4  
E5

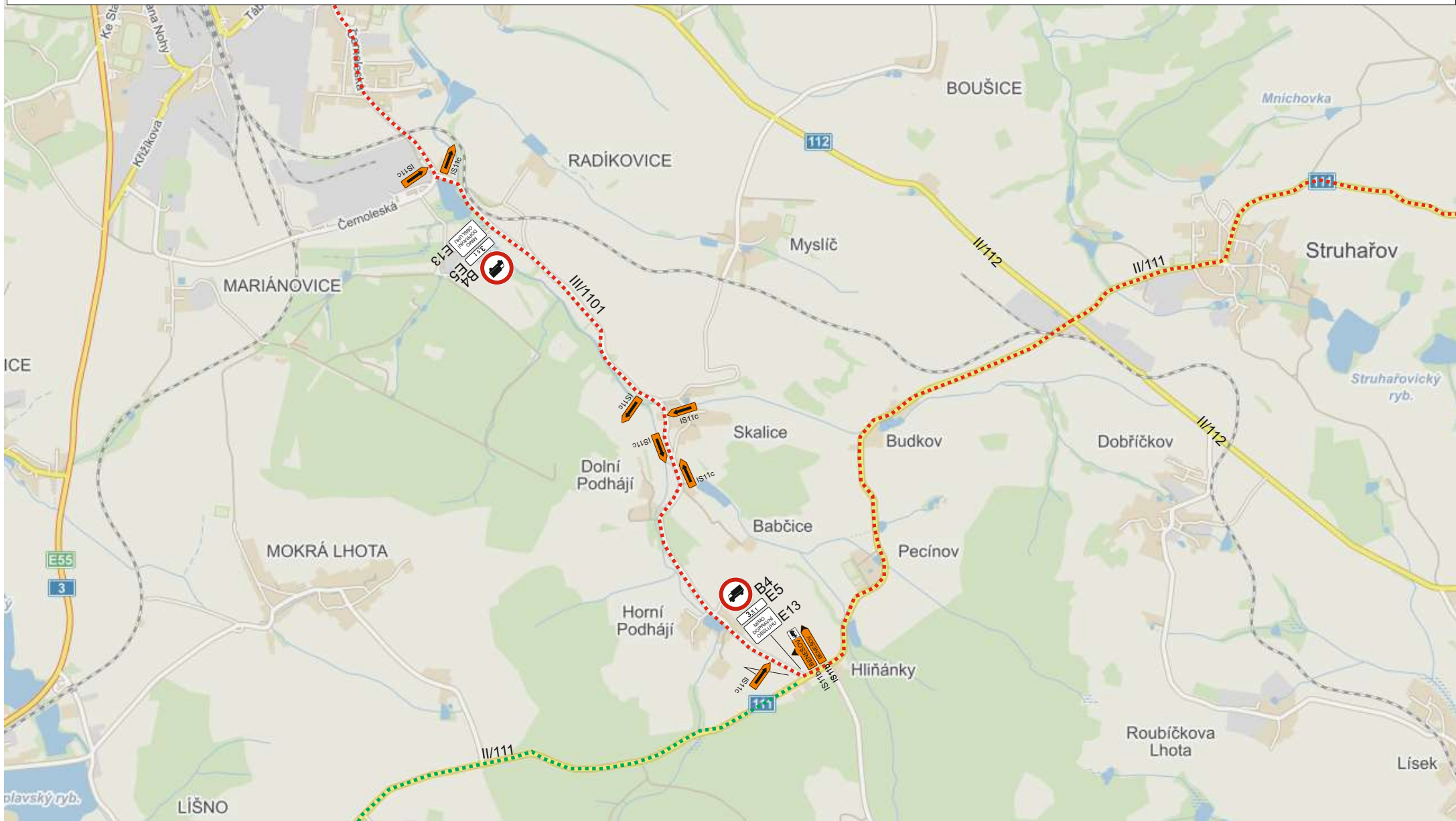
3,5 t

MIMO  
DOPRAVNÍ  
OBSLUHU

E13

BENEŠOV IS11b

BENEŠOV IS11b



# Situace v obci Teplýšovice

Detail 5

